

باسمه تعالی



ماهنامه عملکرد بانک و گزارش تحلیلی صنعت بانکداری

۲

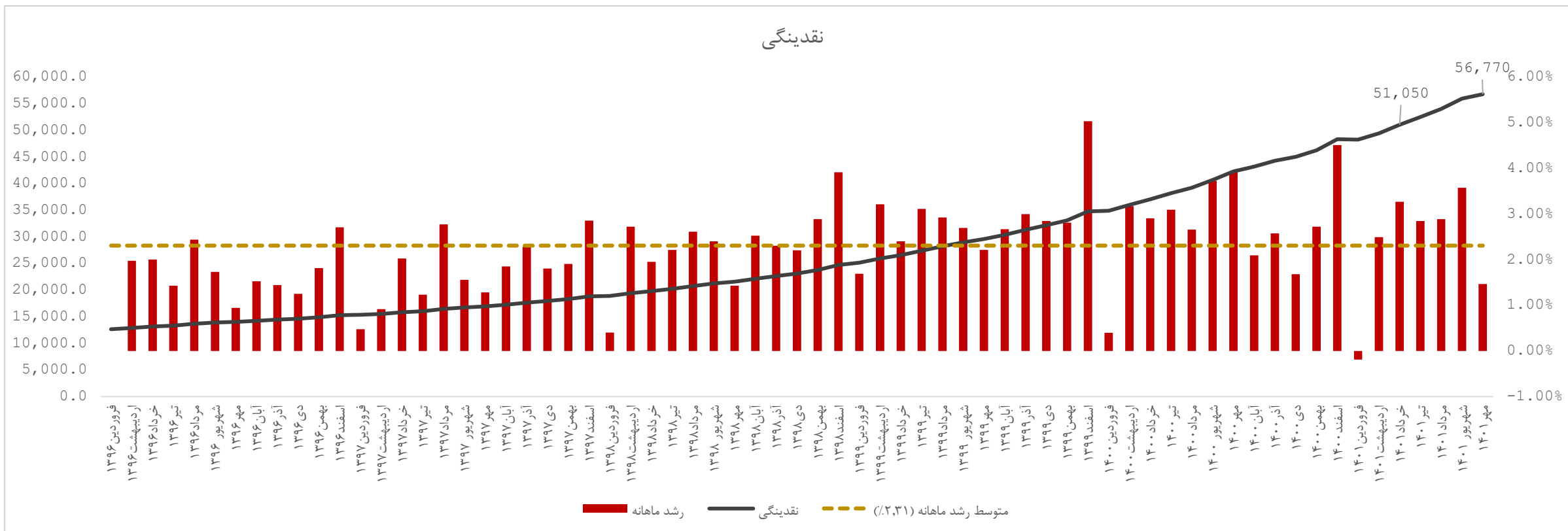
شماره گزارش:

۱۴۰۱/۱۰/۳۰

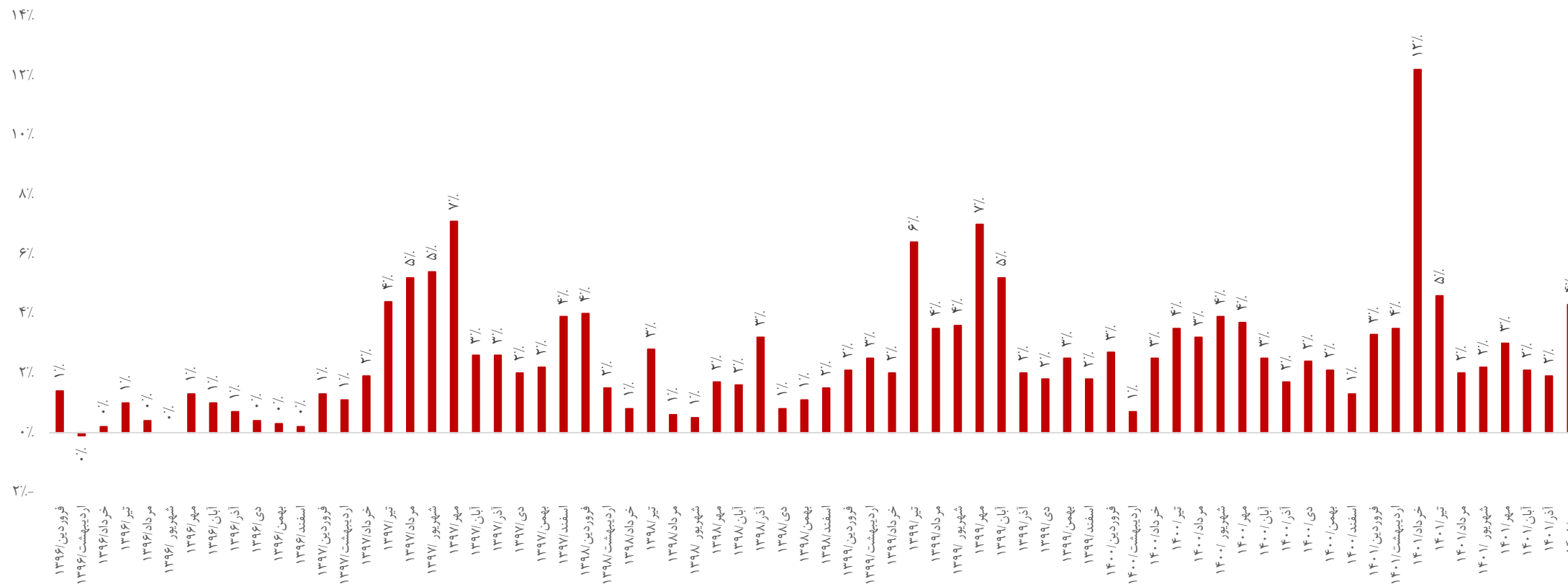
مقطع ارائه گزارش:

بررسی متغیرهای کلان اقتصادی





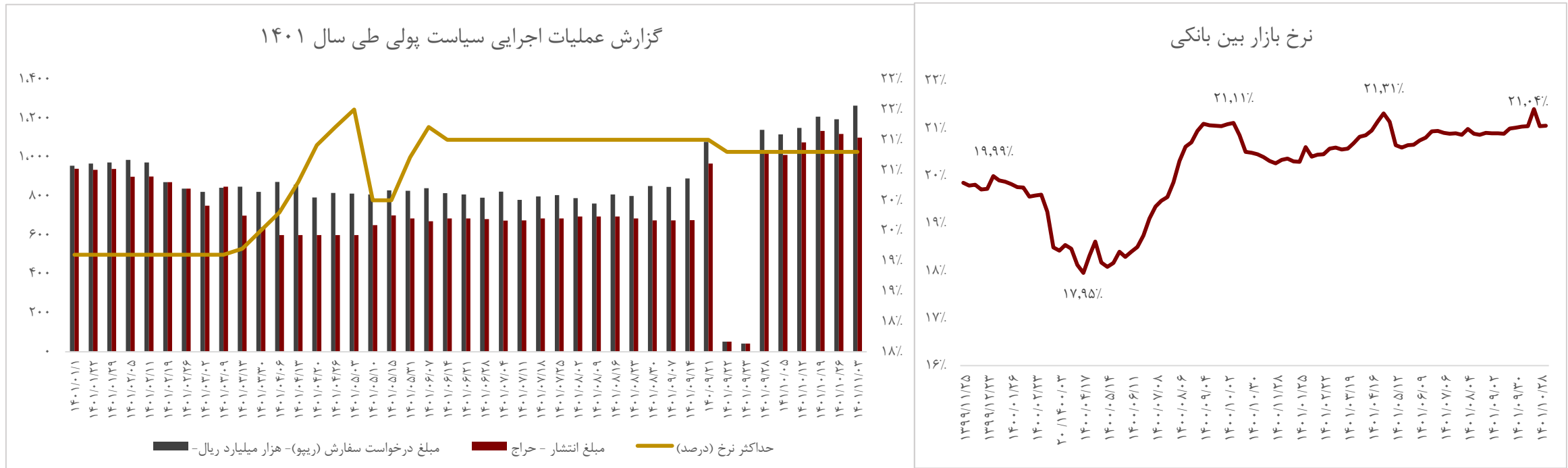
- ✓ نقدینگی کل کشور در پایان مهر ماه سال ۱۴۰۱ به ۵۶,۷۷۰ هزار میلیارد ریال رسیده است.
- ✓ متوسط نرخ رشد نقدینگی طی ۷ ماه اول سال، ۲,۳۱٪ بوده است.
- ✓ بیشترین نرخ رشد ماهانه نقدینگی کشور در دوره مذکور در اسفند سال ۱۳۹۹ و حدود ۵ درصد بوده است.



- ✓ رکورد تورم ماهانه کشور از سال ۱۳۹۶ در خرداد ماه سال جاری با ۱۲/۳ درصد با اختلاف شکسته شده است.
- ✓ میانگین تورم ماهانه کشور طی دوره مذکور حدود ۲/۵ درصد می باشد.
- ✓ متوسط تورم ماهانه در ۹ ماه ابتدایی سال ۱۴۰۱، ۳،۹ درصد بوده است.

"عملیات بازار باز"، فعالیتی است که در آن بانک مرکزی با خرید و فروش گروه خاصی از اوراق بهادار موجود، تلاش می کند تا اهداف سیاستی خود در کنترل حجم پول موجود در اقتصاد را اجرا کند. در این بازار سه عضو نقش اصلی دارند؛ بانک مرکزی، دولت و بانک ها.

نرخ ریپو می تواند شاخصی برای نمایاندن عرضه و تقاضای پول در بازار پول باشد. از نقش های بانک های مرکزی، مدیریت هزینه و مقدار اعتبار در اقتصاد با هدف کنترل رشد اقتصادی و نرخ تورم است. به این منظور، بانک های مرکزی از راه انجام عملیات بازار باز با هدف اثرگذاری بر نرخ های بهره بسیار کوتاه مدت مداخله می کنند؛ بنابراین در دنیا ریپو ابزاری بسیار رایج و مناسب برای مداخله بانک های مرکزی در بازارهای پولی است.

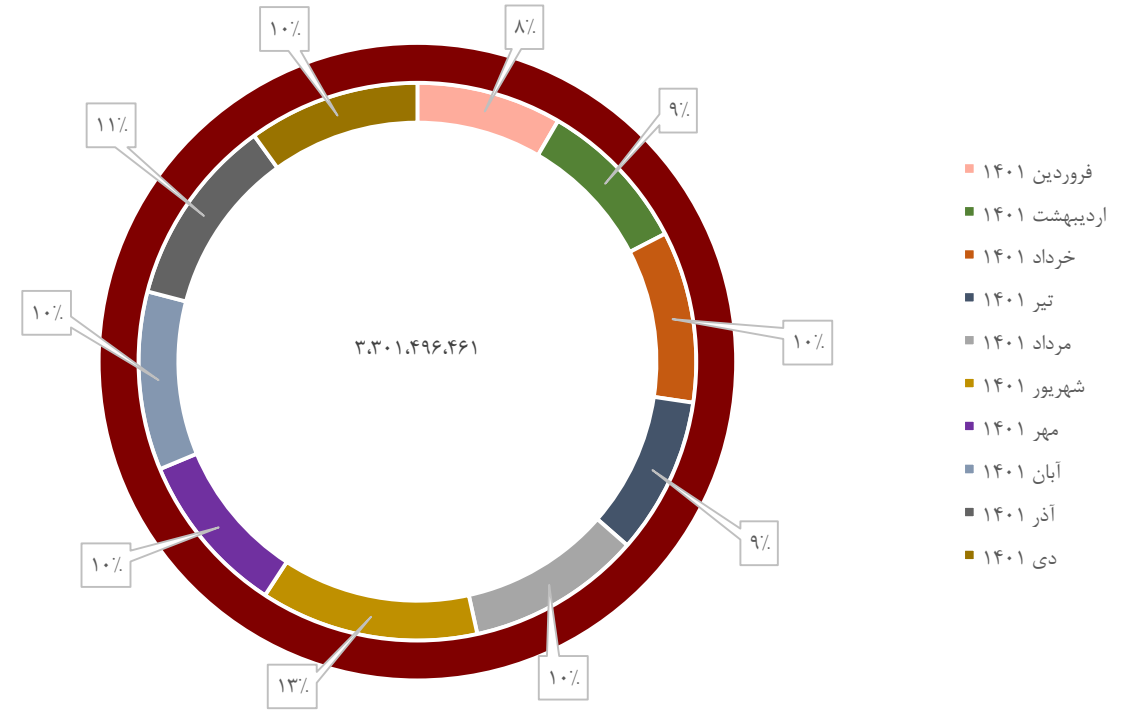




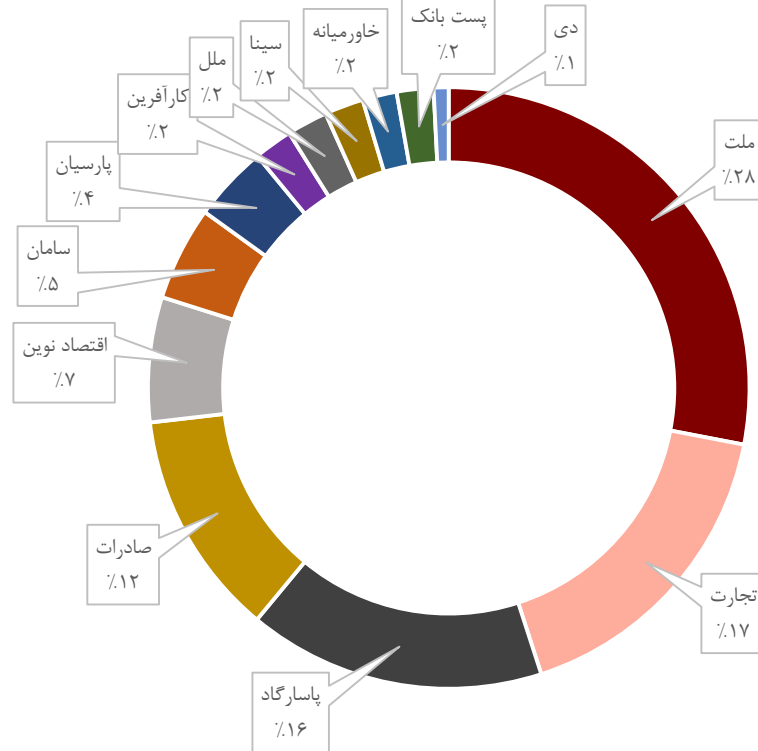
بررسی اجمالی صنعت بانکداری



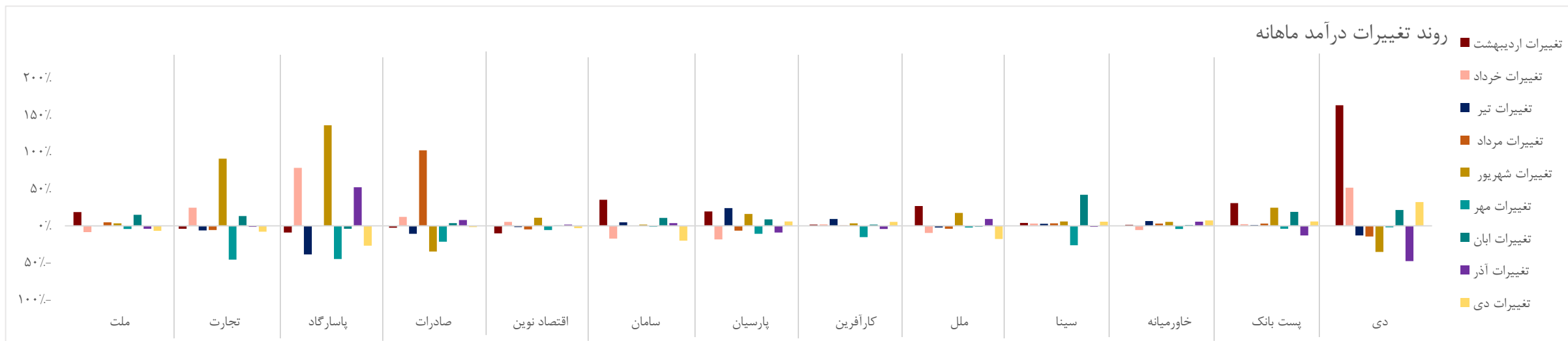
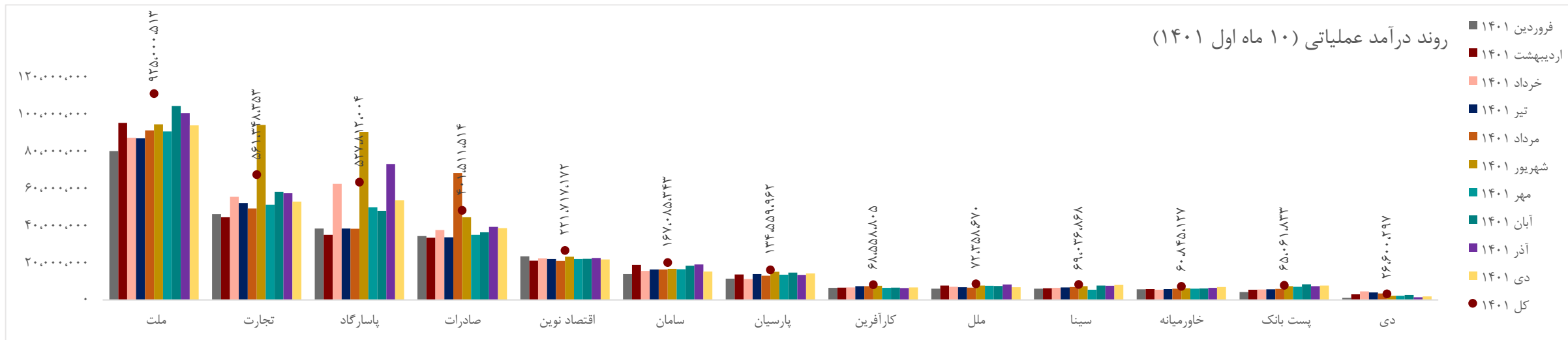
توزیع درآمد عملیاتی محقق شده در ۱۰ ماه اول ۱۴۰۱



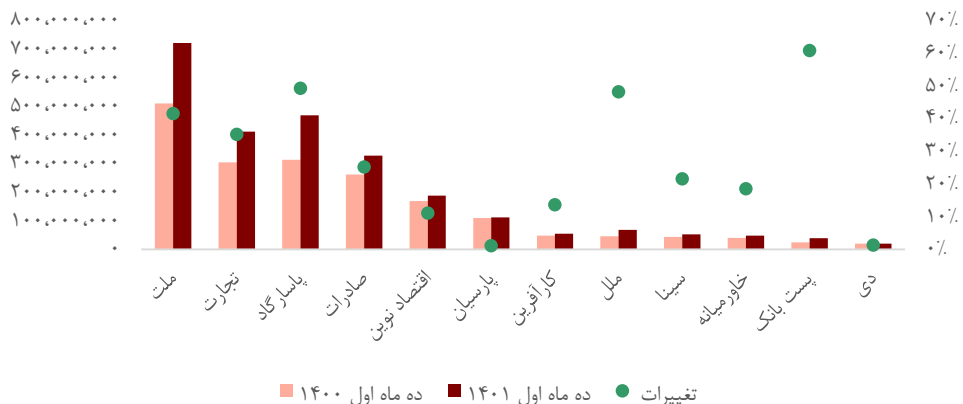
درآمد عملیاتی محقق شده به تفکیک ۱۳ بانک بورسی و فراپورسی



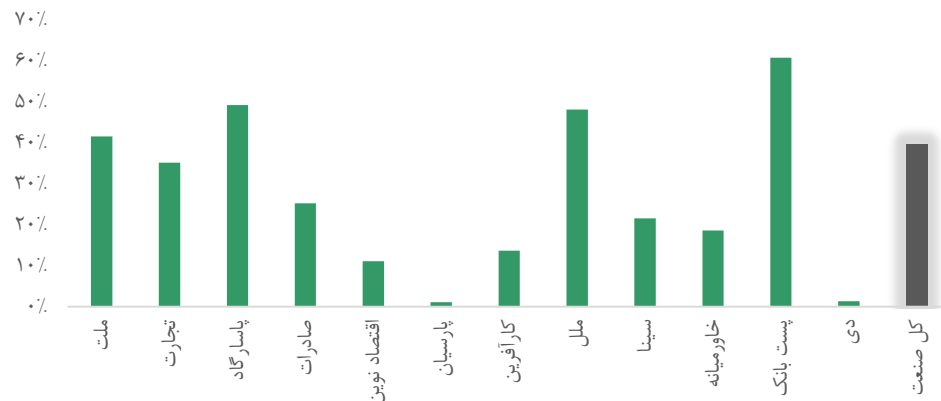
- ✓ در ۹ ماه نخست سال ۱۴۰۱، مجموعاً ۲۹۷ همت درآمد عملیاتی توسط ۱۳ بانک پذیرفته شده در بورس و فراپورس محقق شده است که به ترتیب بانک‌های ملت (۲۸ درصد)، تجارت (۱۷ درصد) و پاسارگاد (۱۶ درصد)؛ بیشترین سهم را به خود اختصاص داده‌اند.
- ✓ بیشترین سهم از درآمد محقق شده در ۹ ماه نخست سال جاری در شهریور ماه (۱۳ درصد) محقق شده است.



درآمد تسهیلات اعطایی (میلیون ریال)



تغییرات درآمد تسهیلات اعطایی



اسپرد درآمد تسهیلات اعطایی و هزینه سود سپرده‌ها

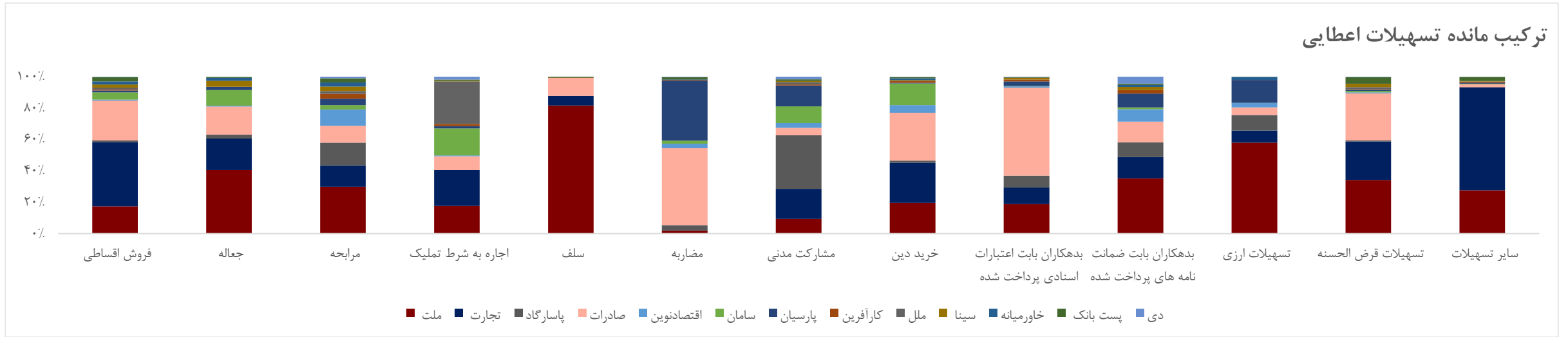
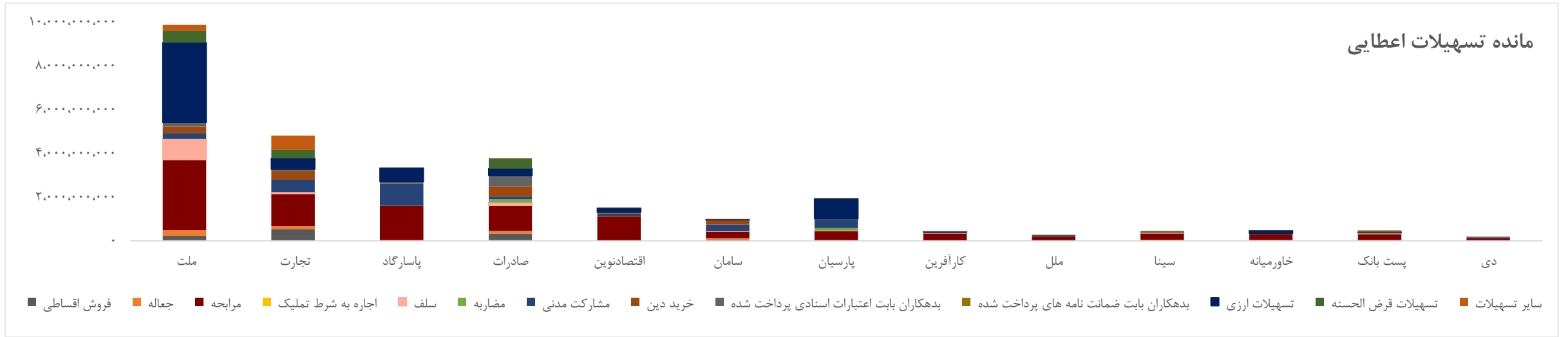
نام بانک	ده ماه اول ۱۴۰۱	تغییرات
ملت	۳۲۴,۷۹۵,۶۳۳	۵۹%
تجارت	۹۴,۵۹۷,۱۱۷	۷۱%
پاسارگاد	۱۳۳,۰۳۳,۹۹۶	۳۷%
صادرات	۴۹,۹۵۹,۷۲۳	۲۴۲%
اقتصاد نوین	۱۷,۴۷۱,۲۱۷	-۳۱%
کارآفرین	۹,۰۹۴,۱۸۱	-۸%
ملل	۹,۱۹۰,۳۲۲	۴۳۱%
سینا	۱۲,۸۶۶,۶۵۷	۲%
خاورمیانه	۱۴,۶۰۰,۸۰۸	۲۷%
پست بانک	۲۲,۵۲۰,۸۳۳	۵۱%
پارسیان	(۷۹,۹۳۵,۹۲۲)	
دی	(۳۹,۲۶۳,۷۱۸)	

سود سپرده‌های سرمایه‌گذاری (میلیون ریال)

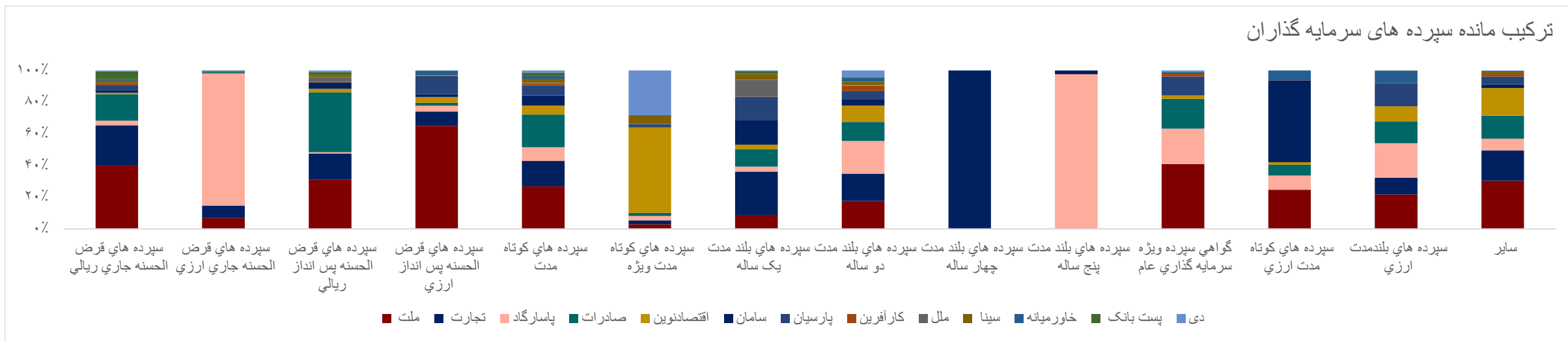
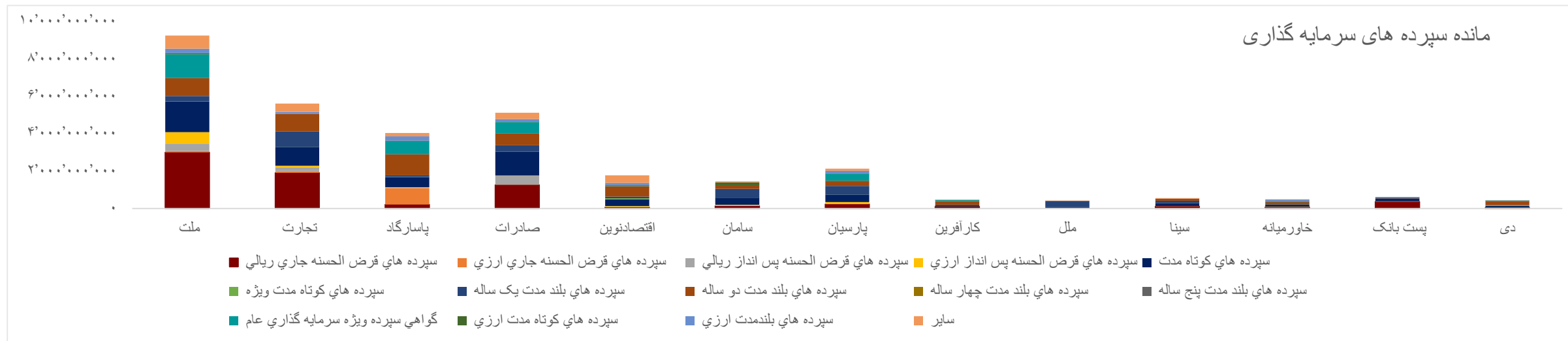


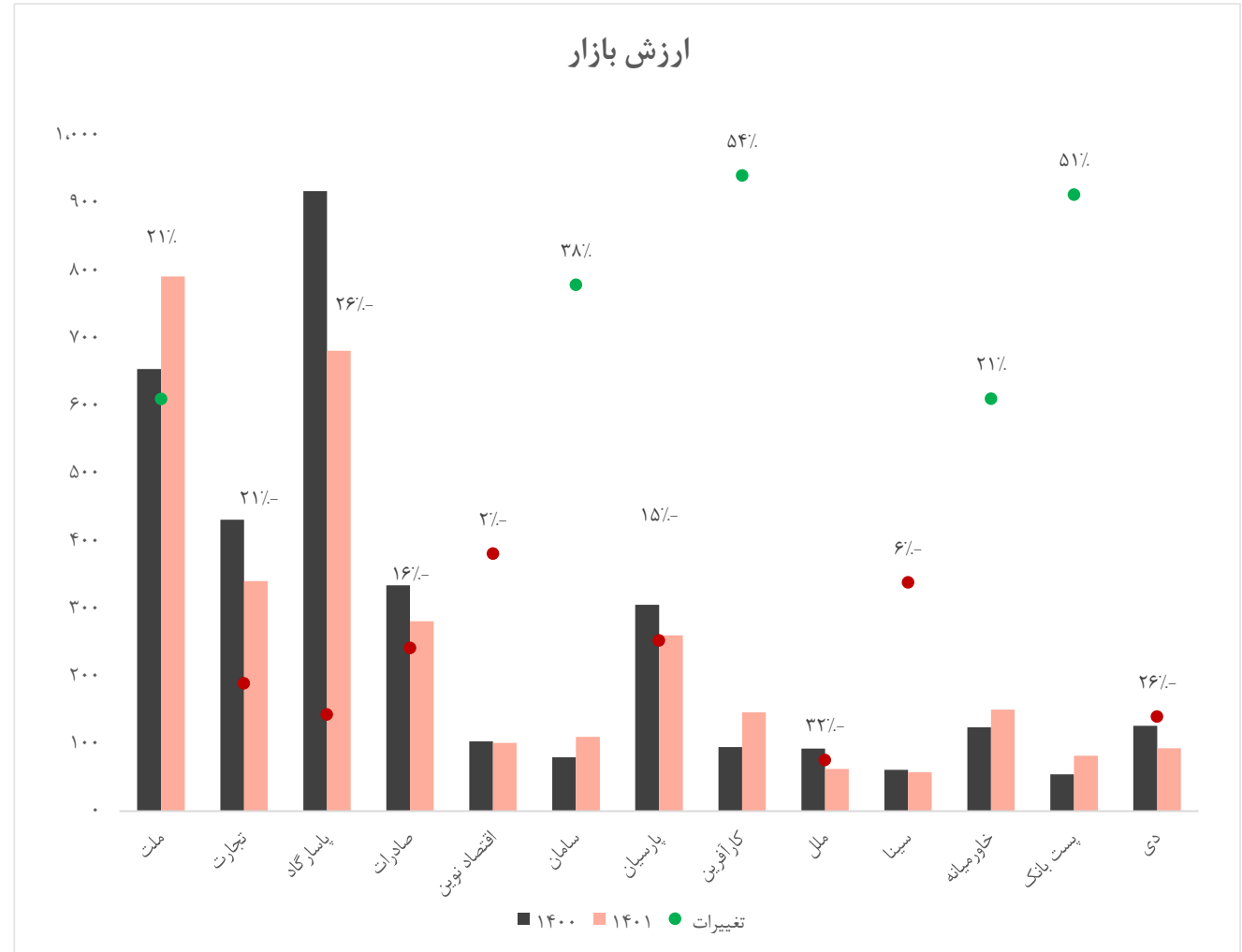
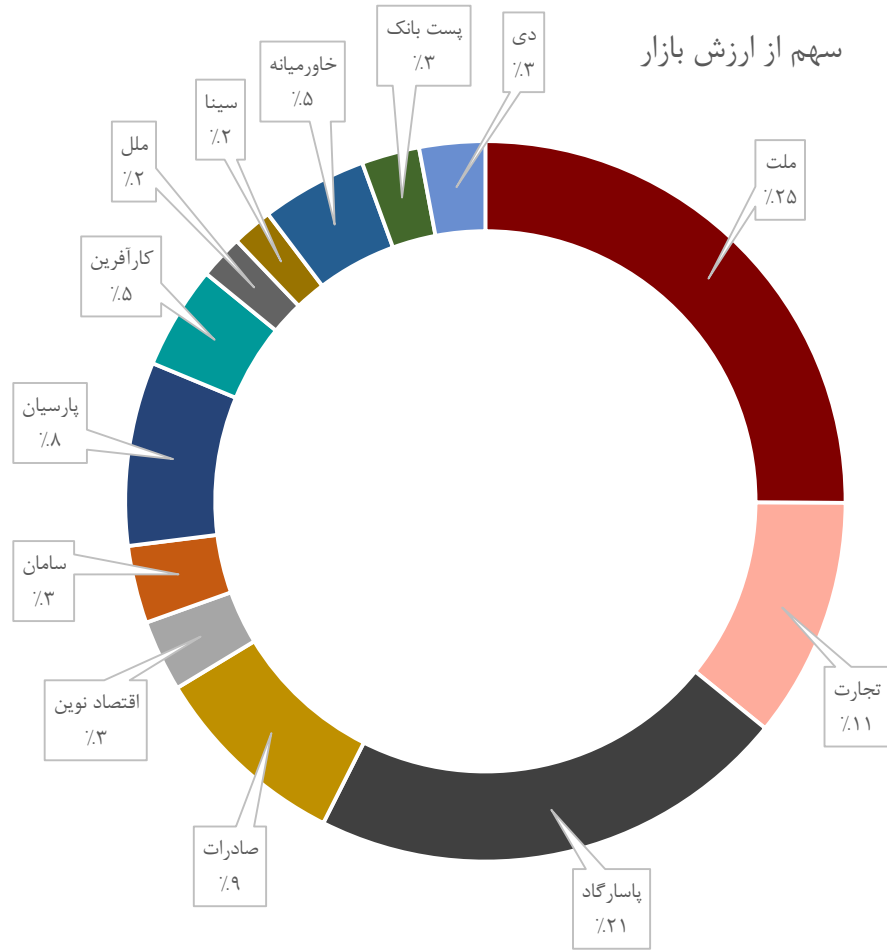
تغییرات سود سپرده‌های سرمایه‌گذاری





ترکیب مانده سپرده‌های سرمایه‌گذاری

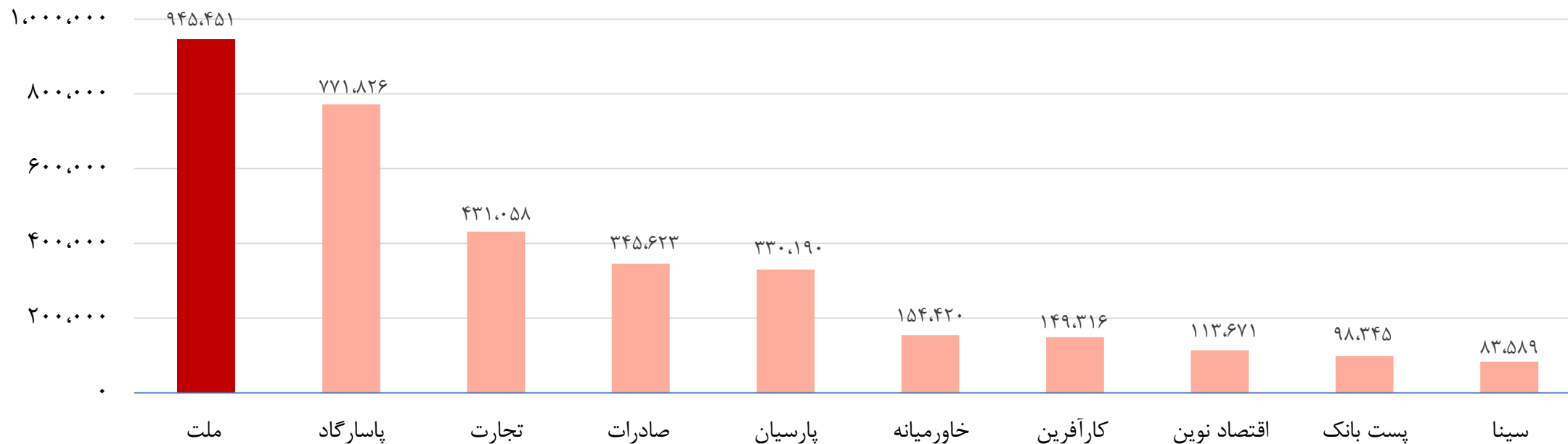




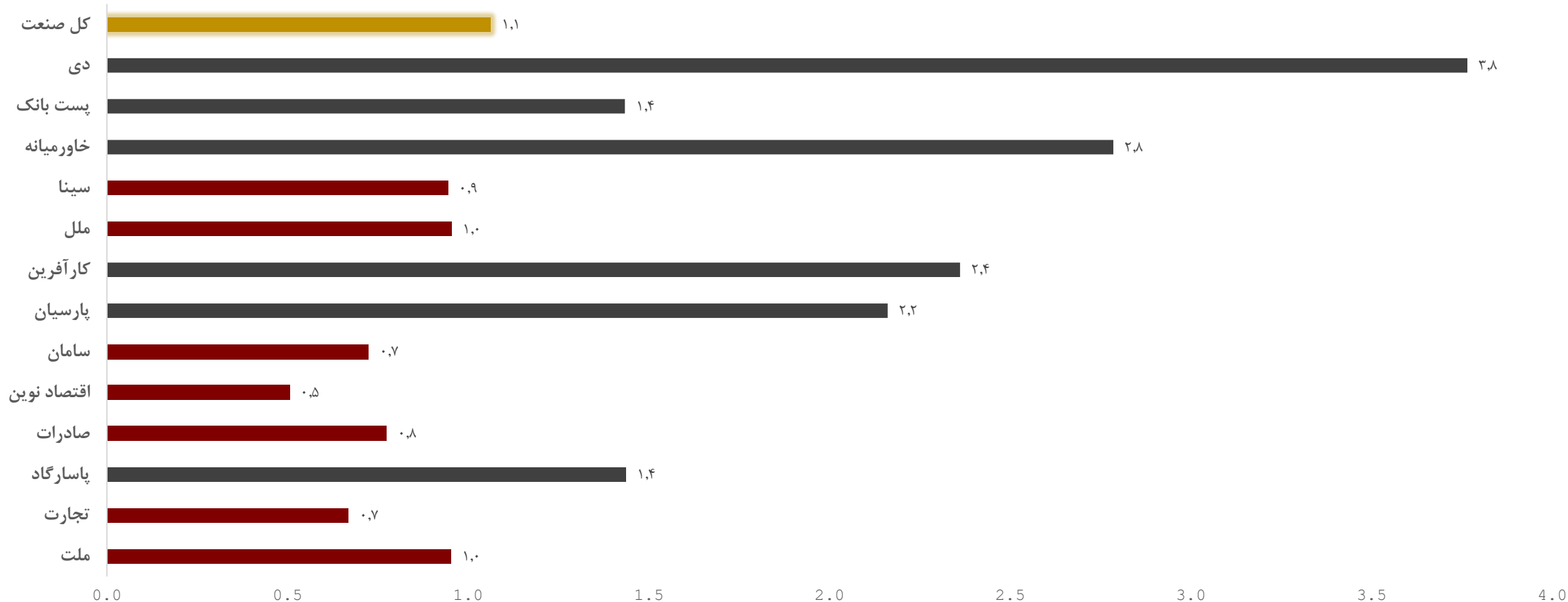
میانگین کل بازار
۷ درصد کاهش

نمودار مقایسه ای میزان ارزش بازار بانک‌های پذیرفته شده در بورس اوراق بهادار تهران

۳۰ دی ماه ۱۴۰۱ (ارقام میلیارد ریال)



نسبت ارزش بازار به درآمد عملیاتی



معیار نقدشوندگی آمیهود (بهینه شده توسط گوپالان) سهام بانک ملت در مقایسه با بانک های رقیب

(از ابتدای سال ۱۴۰۱ لغایت ۱۴۰۱/۱۰/۳۰)

رتبه نقدشوندگی	$Illiq_{i,t} = \frac{1}{N_{i,t}} \sum_{j=1}^{N_{i,t}} \sqrt{\frac{ R_{ij} }{Vol_{ij} \cdot P_{i,j-1}}}$	مجموع محاسبات زیر رادیكال	تعداد روزهای معاملاتی (N _{i,t})	نام بانک
۱	۰/۰۰۰۰۰۳۶	۰/۰۰۰۰۷	۱۹۵	ملت
۲	۰/۰۰۰۰۰۸۶	۰/۰۰۰۱۷	۱۹۵	تجارت
۳	۰/۰۰۰۰۰۱۰۲	۰/۰۰۰۰۲	۱۹۵	صادرات ایران
۴	۰/۰۰۰۰۰۱۲۰	۰/۰۰۰۲۴	۱۹۶	پاسارگاد

* هر قدر این نسبت کمتر باشد، نقدشوندگی سهام بیشتر است و بالعکس اندازه بالای این نسبت نشان دهنده عدم نقدشوندگی بیشتر سهام مورد نظر می باشد.

فهرست مقایسه‌ای سهامداران عمده بانک ملت (درصد سهامداری)

درصد تغییرات	تاریخ		نام سهامدار
	۱۴۰۱/۱۰/۳۰	۱۴۰۱/۰۱/۰۶	
۰	۱۸,۳۸	۱۸,۳۸	شرکت‌های سرمایه گذاری استانی سهام عدالت
-۰,۰۳	۱۱,۱۶	۱۱,۱۹	سرمایه گذاری‌های استانی - عدالت (س.خ) ESC
۰	۱۱,۱۶	۱۱,۱۶	دولت جمهوری اسلامی ایران
۱,۹۶	۷,۷۹	۵,۸۳	صندوق سرمایه گذاری. بازارگردانی ملت BFM
-۲,۱۱	۴,۳۴	۶,۴۵	صندوق تأمین آتیه کارکنان بانک ملت
۱,۵۱	۵,۹۳	۴,۴۱	شرکت گروه مالی ملت (سهامی عام)
۰	۵,۶۷	۵,۶۷	صندوق سرمایه گذاری واسطه گری مالی یکم
۰	۴,۴۷	۴,۴۷	شرکت پتروشیمی فن آوران (سهامی عام)
-۰,۷۵	۲,۵۹	۳,۳۴	شرکت سرمایه گذاری صبا تأمین (سهامی عام)
۰	۲,۲۲	۲,۲۲	شرکت تعاونی معین آتیه خواهان
-۰,۱۵	۱,۸۶	۲,۰۱	شرکت گروه توسعه مالی مهرآیندگان (سهامی عام)
۰	۱,۲۱	۱,۲۱	شرکت شیرین عسل (سهامی خاص)
۰,۴۱	۷۶,۷۷	۷۶,۳۵	جمع کل: